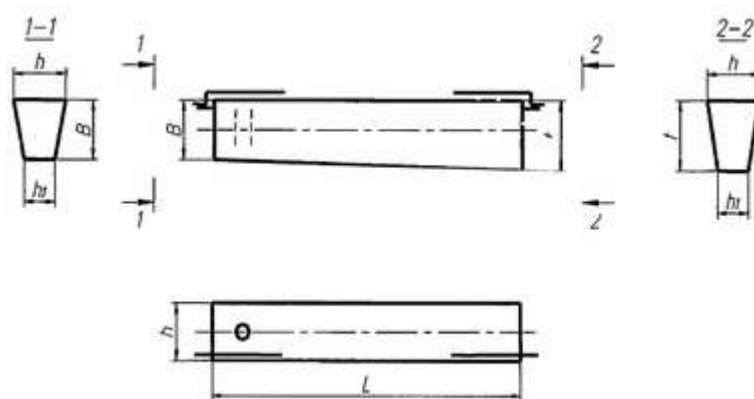


ХАРАКТЕРИСТИКА

Стойки железобетонные вибрированные предварительно напряженные СВ95, СВ110, СВ164, СНВ-7-13, разработаны для опор воздушных линий электропередачи напряжением 0,38 кВ от 6 до 10 кВ и 35 кВ.

Вибрированные стойки опор ЛЭП используются: при расчетной температуре наружного воздуха (наиболее холодной пятидневки района строительства согласно СНиП 2.01.01-82) до -55°C включительно; в I-V районах по давлению ветра; в I-IV районах по толщине стенок гололеда (согласно СНиП 2.01.07-85) при сейсмичности площадки строительства 9 баллов.



Наименование	Размеры, мм					Объем, м ³	Масса, т	M _{изгиб.} тс*м	Морозо- стойкость	Водонепро- ницаемость	Класс бетона
	L	B	t	h	h ₁						
СВ 95-2	9500	150	245	175	150	0,3	0,8	2	F200	W6-8	B30
СВ 95-3с	9500	165	265	185	175	0,36	0,9	3	F200	W6-8	B30
СВ 110-3,5	11000	165	280	185	175	0,45	1,1	3,5	F200	W6-8	B30
СВ 110-5,0	11000	165	280	185	175	0,45	1,1	5	F200	W6-8	B30
СНВ-7-13	13000	220	310	235	205	0,75	1,9	7,4	F300	W6	B30
СВ164-12	16400	200	380	390-210	370-190	1,42	3,55	12	F150-200	W6-8	B25